



LAGER MASTER



für Windows

Kundeninformationssystem
Textverarbeitung
Lagerverwaltung
Auftragsbearbeitung

Mode - Schuhe - Textil

Handelsvertreter

Agenturen

Vertriebsfirmen

Hersteller



Nachfolgend können Sie sich an Hand einiger Bildschirmausdrucke einen ersten Eindruck von

LAGER MASTER für Windows

verschaffen. Genauerem Einblick gibt die verfügbare eingeschränkt lauffähige DEMO Version. (kostenlos unter www.Lager-Master.de)

Kundenstammdaten

Das Fenster 'Kundenstammdaten' ist das Hauptarbeitsfenster. Wie bei einem Karteikasten sind hier alle Ihre Kundenstammkarten hintereinander sortiert. Die Sortierreihenfolge bestimmen Sie. (Name, PLZ, Ort etc.)

Auf dieser Kundenstammkarte sehen Sie alle wichtigen Daten und die erzielten Umsätze für einen Kunden.

Im oberen Bereich sind die wichtigsten Grunddaten wie Anschrift und Telefon etc. eingetragen. Im unteren Bereich ist in verschiedenen Registerkarten ein Detaileintrag nach bestimmten Themen erfolgt.

Lager Master 3.1.67

Menü: Datei Bearbeiten Stamm Waren Listen Order Termin Text Fenster Hilfe

Kundenstammdaten

Name: MAIER 5
 Vorname: Hans Kenn: A1
 Bezeich: Textilhaus
 Straße: Bahnstr.1
 PLZ: 7777 Ort: TESTSTADT
 Person: Frau Maier
 Telefon: 07777-22222 Fax: 07777-22333

Passcard: selektiert
 Anrede: Frau Maier
 Verband: KMT

Statistik: Info FNR Order Lager Faktur Notiz Versand Termine Historie Reise

LAGER - Umsatz in DEM			Anzahl
1999	1.112.00		1
1998	900.00		1
1997	0.00		0
letzter Kauf		31.12.1999	

ORDER - Umsatz in DEM			Anzahl
2000	15.823.60		2
1999	714.00		1
1998	440.00		1
1997	0.00		0
letzte Order am:		20.12.1999	

Bereit Demo Daten für Setup @TEST@ 31.12.1999 16:39



Nachfolgend sehen Sie einige Möglichkeiten für die Register eines Kunden.

Im Register INFO sind diverse Zusatzinformationen eingetragen. (Bonitätskennungen, Werbesperre, eMail versenden über OUTLOOK , zusätzliche Telefonnummern etc.)

Statistik **Info** FNR Order Lager Faktur Notiz Versand Termine Historie Reise

Bonität Info Werbe **Telefon** Einkauf Filialen Text

Telefon 2 Fax 2

Telefon 3 Funk

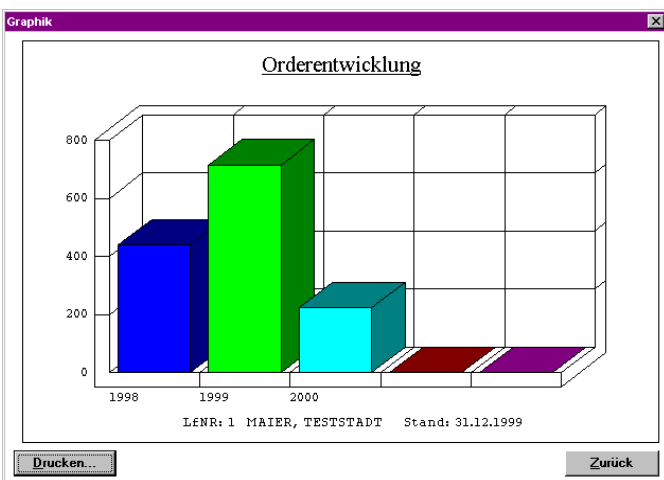
eMail

Im Register ORDER sind alle Order-Stammaufträge dieses Kunden chronologisch aufgeführt. Sie sehen was dieser Kunde bei Ihren Lieferanten geordert hat, sortiert nach Saison und Jahr. Detailliertere Informationen über Ihre Orders erhalten Sie mit den beigefügten Reports. Diese Umsätze sind auch als Graphik darstellbar.

Statistik Info FNR **Order** Lager Faktur Notiz Versand Termine Historie Reise

Sai	Jahr	Kol	LF	LF-Name	FNR	Datum	Stück	Wert	Liefer	Ret	P
1	1998	0	1	BOSS	100005	01.08.1997	8	440			
1	1999	0	1	BOSS	100005	05.08.1998	6	714			
1	2000	0	1	BOSS	100005	20.09.1999	4	224			
▶	2	2000	0	2	Steilmann	5+	150	15.600			

nur Lieferant: nur Saison:





Im Register FAKTUR sehen Sie alle gebuchten Lager-Rechnungen dieses Kunden mit entsprechenden Informationen. Aus diesem Fenster heraus können Sie z.B. Belegabschriften erstellen oder auch feststellen, wie oft oder wann dieser Kunden einen bestimmten Artikel gekauft hat.

Beleg-Nr	Datum	Art	LF	Stk	Wert	WA	Zahl-Dat	MS	Tag
1000	15.08.1997		0	20	900,00				
▶ 1001	31.12.1999	Re 0		10	1.112,00	DM	31.12.1999		

Im Register TERMIN sind alle Termine für diesen Kunden eingetragen. Bei der Terminvereinbarung vor einer Verkaufssaison sehen so auch verschiedene Mitarbeiter, ob der Kollege eventuell schon einen Termin mit diesem Kunden vereinbart hat. Über Tagesplan oder Wochenplan erhalten Sie eine Übersicht am Bildschirm wie Sie es aus einem Jahresterminplaner kennen. (Siehe auch weiter hinten)

Tg	Datum	von	bis	Vt	Art	Text
▶ Fr	31.12.1999	09:30	09:40	1	Kollekt.	im Orderbüro
Di	29.02.2000	09:00	10:00	1	Kollekt.	im Orderbüro
Do	30.03.2000	15:00	16:00	1	Kollekt.	beim Kunden



Im Register HISTORIE können Sie beliebige Einträge vornehmen, z.B. Hinweise auf getätigte Telefonate mit diesem Kunden oder sonstige wichtige Dinge an die man sich event. auch zu einem späteren Zeitpunkt wieder erinnern möchte. Erledigte Termine werden automatisch in Historie eingetragen.

Datum	Uhr	Text
03.12.1997	09:34	Telefonat am 2.12.97, hätte mehr Jacken gebraucht, aber alles aus...
31.12.1999	13:46	Telefonat mit H.Maier, Mahnung, Rechnung wird diese Woche bez...

Im Register REISE können Reiseberichte erfasst und verwaltet werden. Es können beliebig viel Berichte erfasst und dann auch gedruckt werden. Ausdruck ist möglich für einen Kunden oder auch nach Zeiträumen (von Tag bis Tag, Woche, Monat etc.)

Reiseberichte verwalten und bearbeiten

Datum: 29.02.2000 Mitarbeiter: Volkmer

Bericht: 1 von 1

15.00 Uhr
Wegen eines Shops mit Chef gesprochen, würde gerne ab Mitte des Jahres einen Shop von uns haben.
Im August nochmals anrufen.



Aus der auf Seite 1 gezeigten Kundenstammmaske heraus können Sie über die Schaltfläche SUCHEN jeden Kunden nach den Kriterien Name, KdNr, Bezeichnung, PLZ, Ort und Passcard-Nr suchen und anzeigen lassen.

The 'Suche Kunden' dialog box features a search field with 'MAIER' entered, a sorting menu with 'Name' selected, and buttons for 'Suchen', 'Letzte Suche', 'Abbrechen', and 'Hilfe'. A character selection bar is at the bottom.

Zwischen verschiedenen Kundenstammkarten können Sie mit den Pfeiltasten vor und zurück blättern.



Sie können die Auswahl der angezeigten Kunden durch das Setzen eines Filters auch eingrenzen. Ihr Karteikasten hat dann z.B. kurzzeitig nur noch 80 Karteikarten die dem gesetzten Filterkriterium entsprechen. Sie können Filter beliebig setzen und ändern. Filter sind für alle Datensatzfelder möglich. (Name, PLZ, Umsatz usw.)

The 'Filter für Kundenstammdaten' dialog box allows setting filters for fields like 'PLZ' and 'ORDERUMSATZ JAHR' with comparison operators and text values. It also includes a sorting section for 'ORDERUMSATZ JAHR' and buttons for 'Anwenden', 'Abbrechen', and 'Hilfe'.



TERMINVERWALTUNG

Alle Termine die Sie in Ihre Terminverwaltung eintragen, werden in der Wochenübersicht und jeder einzelne Tag in der Tagesübersicht angezeigt. Sie haben somit einen Überblick über Ihre freien Termine etc. Jeder Termin kann aus dieser Übersicht auch wieder gelöscht oder geändert werden. Über Reports können diese Termine in Listenform ausgedruckt werden.

nur Vorlagen und Messen anzeigen

Montag 23.03.98	Dienstag 24.03.98 09:00 PUCHINGER Kollekt. bei	Mittwoch 25.03.98 08:00 FIEDLER Kollekt. beim K 10:00 MACHER HELLA Kollekt. 15:30 KLUG MODEN Kollekt. in
Donnerstag 26.03.98 13:00 HOFMOCKEL Kollekt. im 14:00 RUPPRECHT CHRISTA 15:00 MÖLLER MODEN Kollekt.	Freitag 27.03.98 13:00 KLUG MODEN Kollekt. b	Samstag 28.03.98
		Sonntag 29.03.98

<<< Letzte Woche



Der Tagesplan zeigt Ihnen alle Termine für einen Tag in übersichtlicher Form. Änderungen und Neueinträge sind jederzeit möglich. Rechts oben wird der Monatsüberblick angezeigt, Sie können dort bequem jeden Tag anklicken und anzeigen lassen.

Für jeden Kunden können beliebig viele Termine neu eingetragen werden. Sie können bei der Termin-Art unterscheiden zwischen Besprechung, Vorlage, Telefon, Büro, Messe und Urlaub.

KLUG MODEN

TESTSTADT

Termin mit...

Datum: 21.03.1998 Samstag

KdNr: 5

Zeit: 15:30

Dauer: 1 Std

Art: Vorlage



Betreff: Kollekt. im Orderbüro

Anpassen...

Wiederkehrend...

Hilfe

OK

Abbrechen



ORDERVERWALTUNG

Alle Aufträge können Sie dem gewünschten Kunden zuweisen und entweder nach Stk/Wert eingeben, oder wenn Sie detailliertere Eingaben wollen auch nach Artikel, Farben und Größen.

Sie können sich damit z.B. bei Eigenproduktion/Eigenkollektionen eine größengenaue Produktionsplanung aufbauen.

Saison	2	<input type="button" value="OK"/>
Jahr	1998	<input type="button" value="Abbrechen"/>
Kollektion	0	<input type="button" value="Hilfe"/>
AT-Datum	18.03.1998	
Platz	1	
Code	1	
Vertreter	ohne	
Prov.Satz %	0,00	
Preisliste	1	
Lieferzeit ab	15.08.1998	
Lieferzeit bis	30.09.1998	
Text	nicht früher liefern	
interne Auft.-Nr	55544	
Valuta	<input type="checkbox"/> Wochen	



ORDER REPORTS

Natürlich sind etliche Reports zum Auswerten der Aufträge möglich. Der Ausdruck kann auf beliebigen Druckern erfolgen. Auch direkter Versand als FAX möglich. (Modem und Faxsoftware muss vorhanden sein)
Nachfolgend nur eine kurze Übersicht über mögliche Auswertungen:

The screenshot shows a software window with a menu bar at the top containing the following items: Saison, Lieferant, Kunde, Artikel, Bewegung, Vertreter, and Provision. The 'Saison' item is highlighted in red. Below the menu bar, there is a section titled 'Saison' containing three buttons: 'Saisonumsatzliste für eine bestimmte Saison (Liste)', 'Saisonumsatzliste für eine bestimmte Saison (Graphik)', and 'Lieferstatus - alle Monatsauslieferungen'. At the bottom of the window, there is a 'Zurück' button.

The screenshot shows a software window titled 'Order Report wählen...'. The menu bar at the top contains the following items: Saison, Lieferant, Kunde, Artikel, Bewegung, Vertreter, and Provision. The 'Kunde' item is highlighted in red. Below the menu bar, there is a section titled 'Kunde' containing six buttons: 'Order Umsatzliste für einen bestimmten Lieferanten', 'Stammdaten für einen bestimmten Lieferanten', 'Steckbrief für alle Kunden mit allen bisherigen Orderdaten', 'Ordervergleich von 3 Saisons für einen bestimmten Lieferanten', '5 - Jahr Übersicht aller Orders für einen bestimmten Lieferanten', and 'Order Lieferliste'. At the bottom of the window, there is a 'Zurück' button.



LAGERVERKAUF

Mit dem Modul LAGER können Sie Ihre komplette Lagerverwaltung vornehmen. Sie erstellen Belege (Rechnungen, Lieferscheine, Gutschriften, Stornos etc.) auf bequeme und leichte Art. Der Rechnungsausdruck ist durch den mitgelieferten Designer selbständig durch Sie zu verändern und kann Ihren Wünschen angepasst werden.

Verkauf buchen _ □ ×

MAIER 5
Bahnstr.1
77777 TESTSTADT

Verkauf buchen

##Verkaufslager Scherer

Start Buchen

VK2 aktiv BarCode als Minus Rabatt %

Abbrechen

	LF	Artikel(F4=Such)	Gr	34	36	38	40	42	44	46			Stk	Preis
1	2	1000	(1)	2	2	2	2						8	109,0
2	1	ANNA		5									5	60,0
3	1	1000	(1)				1	1	1				3	30,0
4														
5														
6														
7														
8														
9														
10														
11														
12														

Zwischenspeicher

Artikelliste

Kontakte



LAGER ARTIKELVERWALTUNG

In der Artikelverwaltung haben Sie genaue Übersicht über Verkäufe und Bestände jedes Artikels. Es sind sehr viele Zusatzinformationen abrufbar. Falls Sie für einen Fabrikanten eine Größenverwaltung benötigen, so ist dies natürlich auch machbar. In den Stammdaten sehn Sie dann den Bestand nach Größen und wenn gewünscht auch nach Farben.

Lieferant **1 Trend mit Farben** Lieferant wählen...

alle Warengruppen

Artikelauswahl:

0

0-200

1000

1000-200

1000-300

1000-999

2000

2000-200

3000

3000-200

4002

4002-200

nur Stammartikel

Artikel

Warengruppe Farbe:

Bezeichnung

EK-Preis

VK-Preis

VK2 (erh)

Größen-Code

Bestand
Verkauf
Erlöse
Bestell
Text

Abgang Monat	0	Zugang total	120
Abgang total	20	Zugang wie oft	1
erster VK Preis	60,00	Bestand	100
erster Zugang	13.02.98	erster Verkauf	13.02.98
letzter Zugang	13.02.98	letzter Verkauf	13.02.98

Summe

Bearbeiten

Neu

Löschen

Drucken

Optionen...

Abbrechen

Hilfe

Größe	<input type="text" value="34"/>	<input type="text" value="36"/>	<input type="text" value="38"/>	<input type="text" value="40"/>	<input type="text" value="42"/>	<input type="text" value="44"/>	<input type="text"/>	<input type="text"/>	<input type="text"/>	<input type="text"/>
Zugang	<input type="text" value="20"/>	<input type="text" value="20"/>	<input type="text" value="20"/>	<input type="text" value="20"/>	<input type="text" value="20"/>	<input type="text" value="20"/>	<input type="text"/>	<input type="text"/>	<input type="text"/>	<input type="text"/>
Verkauf	<input type="text" value="20"/>	<input type="text"/>	<input type="text"/>	<input type="text"/>	<input type="text"/>	<input type="text"/>	<input type="text"/>	<input type="text"/>	<input type="text"/>	<input type="text"/>
Bestand	<input type="text"/>	<input type="text" value="20"/>	<input type="text" value="20"/>	<input type="text" value="20"/>	<input type="text" value="20"/>	<input type="text" value="20"/>	<input type="text"/>	<input type="text"/>	<input type="text"/>	<input type="text"/>

Verkauf
 Bestand
 Bestellung

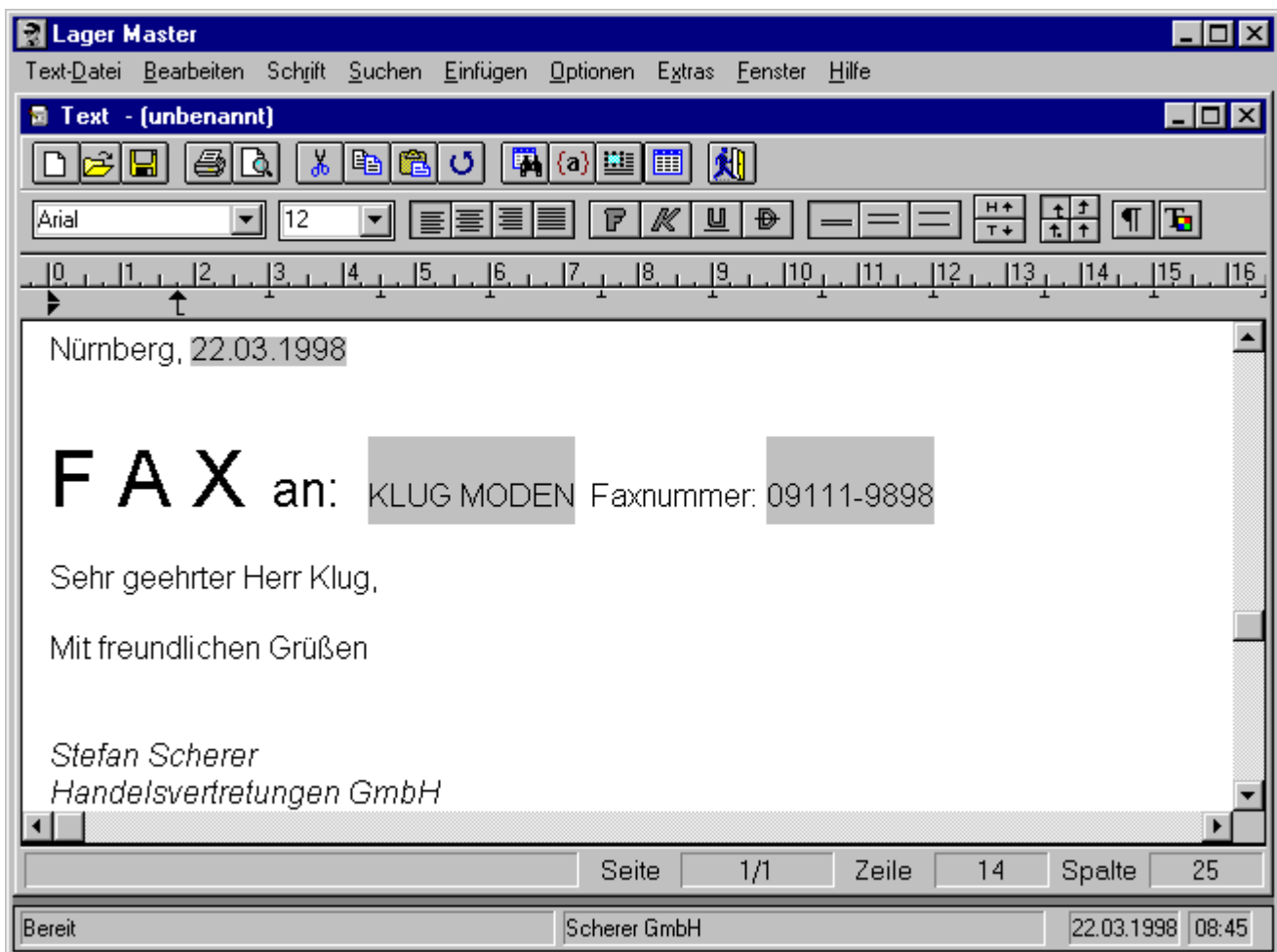


TEXTVERARBEITUNG

Mit der Textverarbeitung erstellen Sie Briefe und andere Schriftstücke. Die Daten eines Kunden können direkt in das Formular eingebunden werden. Somit sind auch sehr einfach Serienbriefe zu erstellen.

Über eine vorhandene Faxsoftware (WinFax) können Sie auch Serienfaxe erstellen. Die Faxnummern aller Kunden werden dabei automatisch aus den Stammdaten gelesen und für den Faxversand genommen.

Die Textverarbeitung hat natürlich alle Möglichkeiten die wichtig sind: verschiedene Schriften, Schriftgrößen, Tabellen einfügen, Graphiken einfügen usw.





Lager Master Leistungsverzeichnis

Hardwarevoraussetzungen

lauffähig unter Windows XP, 2000, NT, VISTA, 7

Gängiger PC " Officeklasse "

ca. 100 MB Platz auf Harddisk für Programme und Daten (je nach Datenumfang auch mehr), Laserdrucker etc. für sauberen und schnellen Druck, Internetzugang für Fernwartung (DSL oder ISDN)

Allgemeiner Leistungsumfang

Kundenstammdatenverwaltung, Kundeninformationssystem (KIS), Lagerabwicklung mit Bestandsverwaltung, Orderverwaltung für saisonbezogene Orders, Textverarbeitung, Terminverwaltung, Reports, Listen, freie Listengestaltung mit Listendesigner durch den Anwender. OFFICE Anbindung, OUTLOOK Anbindung

Mandanten

Mehrere Mandanten können angelegt werden, d.h. Sie können in mehreren Arbeitsumgebungen mit verschiedenen Daten arbeiten. z.B. DEMO Daten zum Probieren und als weiteren Mandanten Ihre 'richtigen' Daten. Sie können so auch ohne 'Angst' im DEMO Bereich üben und testen.

Kundenstammdatenverwaltung

Aus fast allen Bereichen heraus kann jederzeit ein neuer Kunde angelegt, gelöscht oder geändert werden

Automatische Vergabe pro Kunde einer fortlaufenden ID Nummer (von 1 bis 99999). Zusätzlich kann jedem Kunden in Verbindung zu einem Lieferanten eine frei definierbare Kundennummer zugeordnet werden. (die KundenNr. die Ihr Fabrikant dem Kunden zugeordnet hat) Diese sogenannte FNR Kundennummer wird im Programm für die Steuerung bestimmter Abläufe verwendet (Klassifizierung des Kunden, richtige Preise im Verkauf etc.) Diese FNR Nummer ist max. 10-stellig möglich, numerische Zeichen). Für jeden Lieferanten kann eine eigene FNR Nummer vergeben werden.

Im den Feldern Code, Kennung oder Tour kann jeder Kunde mit einer individuellen Codierung versehen werden (Ein A kann z.B. die besten Kunden kennzeichnen etc., Sie legen Ihre eigenen Kennzeichen fest)

Kunde wird mit Rechnungs und Lieferanschrift verwaltet, UStID-Nummer möglich.

Jedem Kunden kann sein zuständiger Vertreter zugeordnet werden, auch sein 'Wunsch-Spediteur' Kundensuche an Hand von Namen, Bezeichnung, PLZ, Ort, Passcard-Nr oder ID-Nummer möglich. Hinweiscodierung für jeden Kunden auf eine besondere 'Behandlung' (Hinweisfenster für beliebigen Text) Werbekennzeichen, Werbesperren, Filterfunktionen, Notizblock, Alarmfunktion beim Aufruf des Kunden und Anzeige der Stammdaten. Filialverwaltung.

Direkte Zuordnung wichtiger kundenbezogener Daten im Kundenfenster (unterteilt in verschiedene Register). z.B. Orderumsätze, Lagerumsätze, alle fakturierten Rechnungen, Termine des Kunden, Historie, Reiseberichte etc. Exportmöglichkeit nach OUTLOOK. Direkter eMailVersand aus dem Kundenstammdatenblatt in Kombination mit OUTLOOK.

Geocodierung und Anzeige auf digitaler Landkarte über www.map24.de oder google.



Lieferantenstammdaten

Es sind max. 999 Lieferanten möglich. Alle wichtigen Daten können dem Lieferant zugeordnet werden. An Hand dieser einmalig festgelegten Daten werden alle Programmabläufe automatisch gesteuert. Änderungen in den Stammdaten sind natürlich jederzeit möglich.

Lagerabwicklung

Erstellen von Rechnungen und Lieferscheinen mit Buchen der verkauften Stückzahlen.

Automatische Anwahlmöglichkeit verschiedener Drucker für unterschiedliche Belege. (Trennung zwischen Einzelhandels + Großhandelsverkauf)

Abwicklung für Commissionslieferanten (bis zu 999) oder Abrechnung über eigene Rechnung und eigene Fakturierung. Auch gemischte Anwendung möglich.

Gutschriften und Retourenabwicklung. Zugangsverwaltung, Bestandsumbuchungen. Strichcodeetikettendruck.

Bestandsveränderung laut Lagerzugängen oder Verkäufen etc.

Auswahllieferscheine an Kunden die dann später nach einem event. Abstreichen retournierter Ware zur Rechnung gewandelt werden können.

Verkaufserstellung/Rechnungen

Verkauf über Angabe von: LieferatenNr, ArtikelNr, Größen oder Gesamtstück, Preis.

Verkauf mit Preis Null möglich, vorgeschlagener Stammdatenpreis manuell nach oben und unten änderbar, auch in Prozentzahlen (+10 oder -30). Rabatt pauschal pro Beleg möglich.

Artikelneuanlage bei Rechnungserstellung möglich, ebenfalls Anzeige der kompletten Artikelstammdaten mit Möglichkeit zum Blättern und zum Bearbeiten der Artikeldaten.

Stammdatenpreis eines Artikels beliebig pro Rechnung änderbar, auch nach Prozentangaben (-20%Rabatt , +10% Aufschlag etc.) selbstausrechnend

Textbezeichnung pro Artikel auch manuell für jede Rechnungszeile änderbar.

Vom Anwender mit Listengenerator beliebig veränderbare Rechnungsformulare (Einstellung des Grundformulars im Lieferumfang inbegriffen, weitere Formularerstellungen gegen Aufpreis)

Wahlweise mit/ohne Druck der Größenbezeichnungen. Getrennte Rechnungen für Sonderpreise und reguläre Preise möglich. Stornorechnung bei einer Falschbuchung. Rechnungserstellung immer für den aktuellen Monat möglich, nicht rückwirkend für den abgeschlossenen Vormonat.

Unterschiedliche Rechnungs-Formulare für jeden Lieferanten möglich. Durch Steuerung mit der kundenbezogenen FNR Nummer (FNR+) auch Anwahl eines alternativen Rechnungsformulars möglich. (z.B. für Trennung bei Verkauf an Wiederverkäufer/Endverbraucher, unterschiedliche VK-Preise) Verkauf auch ohne Mwst möglich. (Groß und Einzelhandelsverkauf mit unterschiedlichen Preisen) . Rechnungsanschrift/Postfachanschrift/Lieferanschrift möglich.

Skontierung auf der Rechnung nach Vorgabe aus Kundenstammdaten (Bankeinzug etc.) und Lieferstammdaten.

Nachnahme möglich, Kosten und Versandkosten pro Rechnung zu erfassen, Vorfracht nach % oder Stück. Rabatteingabe pauschal pro Beleg, Rabatteingabe abhängig von jedem Lieferant über die FNR.

Durch Vertreterzuordnung wird die Prov.Abrechnung für Vertreter gesteuert.

Lagerbestandsbewegungen (Artikelverschiebungen etc.) über KdNr 3 (diverses) nur als stückmäßige Umbuchung möglich.



Paketaufkleber bei Versand von Ware. UPS/DPD Modul mit automatischer Paketgebührenmittlung nach Gewicht. Erstellung von Paket-Ausgangslisten.

Mögliches Zusatzmodul gegen Aufpreis: Packlisten erstellen für Versand von Orderware, automatische Fakturierung an Hand der erstellten und event. manuell nachgearbeiteten Packzettel. (event. benötigt bei 'Eigenkollektion')

Zusatzmodul: Commissionsverwaltung (Ware mit Rückgaberecht an bestimmte Kunden, Verwaltung dieser Bestände und automatische Abrechnung der verkauften Ware)

Fakturierung

Zahlungseingänge buchen, offene Postenlisten, Mahnungen, Skontonachforderungen. Zahlungen können auch sofort nach Druck einer Rechnung gebucht werden. Aussehen der Mahnungen über Listengenerator nach Ihren Wünschen änderbar. Monatslisten für Steuerberater, auch Export in Datei

Artikelverwaltung

Eine Artikelnummer kann max. 15 stellig sein und kann frei vergeben werden. Erlaubt sind alle numerischen und alphanumerischen Zeichen (A100-200, MAILAND, 4711 etc.)

Artikel werden neu angelegt direkt in der Artikelverwaltung oder beim Buchen eines Zuganges oder eines Verkaufs, also direkt bei Erstellung des Beleges.

Jedem Lieferanten werden seine Artikel zugeordnet. Durch Festlegung im Lieferantenstamm kann eine größengenaue Verwaltung für jeden Lieferanten erfolgen, auch gemischt mit Lieferanten ohne Größen.

Abhängig von der größengenauen Einstellung kann jedem Artikel ein unterschiedlicher Größenraster zugeordnet werden. In jedem Größenraster sind 10 Größen möglich. Der Text für eine Größenbezeichnung kann max. 3-stellig sein.

Dem Artikel werden die Preise EK (Einkaufspreis), VK (Verkaufspreis) und VK2 (erhöhter Verkaufspreis) zugeordnet. Artikel-Einheit = Stück. Empfohlener Verkauf-Preis EVP kann erfasst werden und auf der Rechnung ausgedruckt werden.

In der Artikelverwaltung können Bestandszahlen (Zugang, Verkauf) und alle dazugehörigen Statistikzahlen (Erlöse, Umsatz) abgefragt werden.

Jedem Artikel können zusätzlich zugeordnet werden: Artikelnummer des Lieferanten, Lieferzeit bei Neubestellung, Konditionen und eine frei zu gestaltene Textzeile.

Ebenfalls kann jedem Artikel ein Foto als Bilddatei zugeordnet werden. (JPG, BMP Format)

Jeder Artikel wird durch eine Zuordnung zu einer Warengruppe (Kleid, Hose, Handschuh) näher beschrieben. Somit sind auch Statistikzahlen aufsummiert für eine Warengruppe möglich.

Eine frei zu gestaltene Textzeile kann den Artikel noch näher beschreiben (mit Tupfen, Büffelleder etc.) Max Textlänge ist 30 Zeichen. Diese Texte werden auf der Rechnung ausgedruckt.

Falls für die gleiche Artikelnummer andere oder ähnliche Daten (EK, Größenraster etc) notwendig sein sollten, so muß hierfür eine neue Artikelnummer angelegt werden. (Event. durch Anhängen einer Zusatzcodierung: Artikel 1000A etc.)

Farbnummern werden in die Artikelnummer integriert, alle freigegebenen Farben eines Artikels werden bei Neuanlage dieses Artikels in einem einzigen Eingabefenster bestimmt.

4711-100 ist z.B. der Artikel 4711 in der Farbe 100.

Sofortbestellungen werden jedem Artikel zugeordnet (bestellte Menge pro Größe)



Orderverwaltung

Saisonbezogene Orders werden pro Lieferant getrennt erfasst. Erfassung wahlweise nach Totalstück und Totalwert, oder wenn es genauer sein soll nach Artikel und/oder Größen und Farben. Kriterium ist: Saison / Jahr /Kollektionsnummer (z.B. 1/2003/0)

Erfassung der Auslieferungen an Hand der Rechnungskopien Ihres Lieferanten. Auch Retourenverwaltung möglich. Erstellen von Anhängeetiketten bei eigener Kollektion (mit Strichcode möglich)

Diverse Listen und Statistiken zur Darstellung der verkauften/gelieferten Stückzahlen usw.

Zusatzmodul: Diskettenübernahme von Auftragsdaten aus anderer Software Ihrer Lieferanten etc. (Schnittstellenprogrammierung als Zusatz möglich)

Zusatzmodul: Erstellung von Zuteilungen/Packzettellisten zur Versandvorbereitung bei 'eigener Kollektion'. An Hand dieser Packzettel wird in der Lagerverwaltung die Berechnung und Rechnungserstellung für diese Ware vorgenommen. Doppeleingaben und manuelle Verwaltung sind nicht notwendig. Die fakturierte Ware wird in den Orderdateien als geliefert 'abgestrichen'. Manuelle Nachbearbeitung der Packlisten bei Fehlmengen etc. möglich. Erstellung der Versandlisten nach Bonitätskriterien der Kunden sortiert. Auch können mit diesem Zusatzmodul Dispolisten an Herstellungsbetriebe und Nähbetriebe etc. erstellt werden, durch die Zutatenlisten ist der genaue Stoffverbrauch pro Artikel, die genaue Anzahl der Knöpfe usw. möglich.

Druck von Kollektionsanhängerkarten bei Eigenkollektionen. Option: Mobile Auftragserfassung über Laptop etc. mit Übertragung an Zentralcomputer oder Lieferant.

Besonderheit: In der ORDER Version LIGHT können nur Totalstückzahlen und Totalwerte einem Kunden und einer bestimmten Saison als Umsatz zugeordnet werden.

Die LIGHT Version ist als Einsteigerversion mit eingeschränktem Leistungsumfang gedacht. (weniger Listen, keine Artikelverwaltung, etc. nur für Handelsvertreter geeignet)

Statistiklisten und Auswertungen

Bestandslisten, Nachdispositionslisten, Preislisten mit unterschiedlichen Preisen (auch für Außendienst), Kundenlisten, Abrechnungen und Umsatzlisten etc. Prov-Abrechnungen monatsweise, Prov-Abrechnungen für Untervertreter, Aufkleber und vieles mehr.

Order-Saisonvergleichszahlen von 3 Saisons , Lieferantenumsatzlisten, Saisonumsatzlisten usw. Zusätzliche Reports und Erweiterungen nach Absprache und geringem Aufpreis möglich.



Textverarbeitung

Beliebige Textlänge, Schriften und Größen je nach Umfang der vorhandenen Schriftdateien beliebig mischbar, Seitenvorschau etc. Serienbriefe, Einbindung der Kundenanschriften, persönliche Anrede. Graphikeinbindung für alle gängigen Formate, Kopf und Fußzeilen, Tabellen einfügen, Textbausteine. Mit entsprechenden Fax-Treibern auch Fax-Versand möglich (empf. WinFax, nicht enthalten in Lager Master)

Terminverwaltung

Monats, Wochen- und Tagesübersichten.

Kundenbezogene Terminvergabe auch in Kundenstammdaten einsehbar und dort zu bearbeiten, Ausdruck einer Terminliste 'für die Jackentasche'. Terminarten: Besprechung, Vorlage, Telefon, Büro, Messe, Urlaub. Jedem Mitarbeiter kann ein Termin zugeordnet werden. Export nach OUTLOOK möglich, gleichzeitiges Arbeiten mit OUTLOOK und Synchronisation mit Lager Master.

Option gegen Aufpreis

- Export der Rechnungsdaten nach DATEV etc. (orig. DATEV Schnittstelle)
- Export zu Factoring Partner
- Export zu Logistik/Versand Partner
- Import von alten Datenbeständen
- Mobile Auftragserfassung für den Außendienst/Handelsvertreter
- Export auf einen Pocket PC (Kunden, Umsatz, Lagerbestand etc.)